



FORMATION

**Programme Formation Rebouthérapie**

2<sup>ème</sup> année - 84 heures en présentiel

39 Boulevard Jacques DUCLOS - 40220 TARNOS

N° formateur 72 40 01 199 40

N° siret 381 728 046 00055

*Cours Thierry PROSSEL*

*Mise à jour le 01/11/2022*

# Programme 2ème année

## FORMATION REBOUThERAPIE

**Objectifs pédagogiques :** apprentissage, perfectionnement et acquisition des techniques en thérapies manuelles sur la méthode PROSSEL

**Compétences visées :** connaissance en science humaine, anatomopathologie en vue d'un bilan podal et orthopédique, d'interprétation du diagnostic pour un bilan de soins ou d'orientation du patient vers un professionnel compétent.

Choix de la technique adaptée et suivi du patient après traitement

**Public visé :** homme et femme minimum 21 ans avec 2 ans d'expérience clinique ou professionnel de la santé

### **Prérequis :**

Thérapeute: validation du 1er niveau (Reboutement)

Professionnel de la santé: D.E. de la santé  
(kiné, ostéo...)

**Moyens pédagogiques technique et d'encadrement :** mise à disposition d'une salle de cours avec vidéo projecteur sur la totalité du stage, avec supports vidéos et classeurs pour la théorie et tables d'examens pour la pratique. L'encadrement est assuré par un binôme de formateurs (Ostéo, kiné, Thérapeute déjà formés sur la méthode PROSSEL)

**Moyens permettant de suivre l'action et d'en apprécier les résultats :** Suivi et appréciation de l'enseignement par l'équipe pédagogique présente tout au long du stage.

**Modalités d'évaluation :** QCM de connaissances en début de chaque stage et évaluation du clinicat par un examen en fin de chaque stage.

**Handicap:** Lors de l'inscription à nos formations, nous étudions avec le candidat en situation de handicap et à travers un questionnaire les actions que nous pouvons mettre en place pour favoriser son apprentissage.

Pour cela, nous pouvons également nous appuyer sur un réseau de partenaires nationaux préalablement identifiés.



FORMATION

### AVERTISSEMENT

Le programme peut venir à être modifié durant le cours, sur les heures et son contenu pour la journée. Cependant, le programme complet sera respecté sur le temps prévus sur la totalité du stage.

Nous joindre



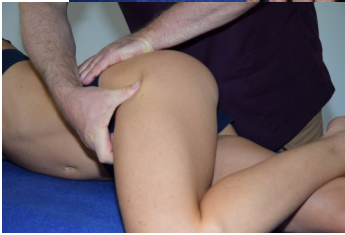
39 Boulevard Jacques  
Duclos

40220 TARNOS



09 67 77 55 38

[info.prossel.formatio@gmail.com](mailto:info.prossel.formatio@gmail.com)



## Durée et déroulement des formations Rebutement

### Année 2 : 4 stages (84h)

Horaires : matin 8 h30/12h30 – pauses de 20mns (10h30 et 16h) – après midi 13h30/ 17h30

Les samedis: 8h30/12h30 et l'après midi si le programme n'est pas terminé.

Examen devant jury le dernier samedi de 13h30 à 17h30

U1 = Sciences fondamentales ; 15 H

U2 = Sémiologie des altérations de l'état de santé ; 10 H

U3 = Science pratique ; 55 H

Examen pratique de fin de stage: 4h

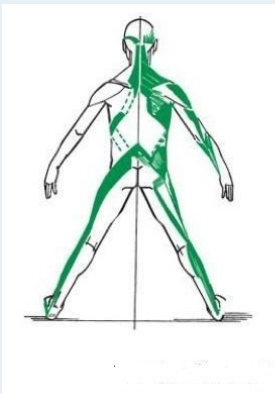
**Les unités sont lissées dans la journée en fonction des lésions abordées et des manœuvres employées.**

### STAGE 1 (20 heures)

Les plateau posturaux

Le Plexus

Sacro-Coccygien



### Jour 1 :

#### **Les plateaux posturaux**

- \* les suites biomécaniques
- \* les chaînes musculaires
- \* l'Étude podale

### Jour 2 :

#### **Les nerfs du plexus sacro-coccygien**

- \* le bassin neurologique
- \* les nerfs pelviens
- \* le viscéral hypogastrique

### Jour 3 :

#### **Les cas cliniques**

- \* savoir objectiver
- \* l'anamnèse
- \* les différentiels des charges posturales

## Jour 1 :

### **Le Plexus lombaires**

- \* les altérations neuromusculaires
- \* le bilan différentiel
- \* les suites pathologiques

## Jour 2 :

Le bilan orthopédiques

Le nerf sciatiques

- \* les suites biomécaniques

Le nerf fémoral (crural)

- \* les suites biomécaniques

## Jour 3 :

Cas cliniques

- \* bilan postural
- \* le différentiel neuro-pathologique du bassin

Les nerfs du plexus lombaires

---

## Jour 1 :

### **Le Tronc Orthopédique**

- \* les suites biomécaniques
- \* les attitudes podales
- \* les conflits articulaires

## Jour 2 :

La scoliose

Les spondylolisthésis

Conflits du gril costal

Les Bandes MyoFasciales

Les discopathies

Les correspondances neuro-viscérales

## Jour 3 :

### **Le Crânien**

- \* Les nerfs crâniens

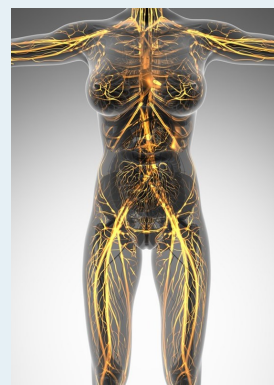
### **Atlas et Axis**

- \* les suites biomécaniques et podales

Révision des techniques

## Stage 2 (20 heure)

Le Plexus Lombaires  
et ses pathologies or-  
thopédiques



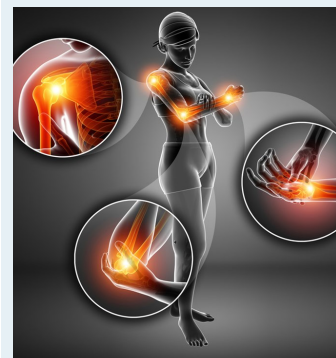
## Stage 3 (20 heures)

Neuro distribution et  
les conflits du

\*Crânien

\*L'Atlas

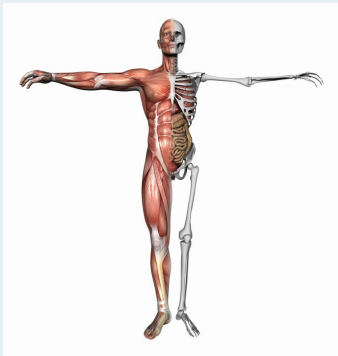
\*l'Axis



## STAGE 4 (20 heures)

### Les pathologies

### neuro-articulaire du Membre Supérieur



#### Jour 1 :

Les suites biomécaniques  
Les limitations articulaires  
\* tests  
\* les lésions  
Cas cliniques

#### Jour 2 :

Les para-cervicaux  
\* entorse cervicale  
\* torticollis  
Les conflits de l'épaule  
\* le plexus brachial  
\* les neuro-pathologies  
Les conflits du bras  
\* nerf médian  
\* nerf ulnaire  
\* nerf radial

#### Jour 3 :

Les tests différentiels  
\* gléno-huméral  
\* scapulaire  
La main  
\* le canal carpien  
Révision et examen blanc

#### Modalités du suivi des acquis de connaissance et d'examen

Stage 1: QCM des acquis avant le cours

Evaluation clinique par les formateurs

Stage 2: QCM avant le cours

Acquisition anatomie et pathologies

Evaluation clinique par les formateurs

Stage 3: QCM avant le cours et Acquisition des techniques en cours

Evaluation clinique par les formateurs

Stage 4: QCM avant le cours et Evaluation des techniques en cours

prépa à l'évaluation final + cas cliniques

Examen et délivrance des pièces de fin de formation/Diplôme

Vous aurez 30 minutes pour réaliser un cas clinique devant le jury d'évaluation

#### Unité 1 : Science fondamentale

Anatomie myofonctionnelle  
Anatomie ostéo-articulaire  
Anatomie neuro-fonctionnelle  
Anatomie viscérale

#### Unité 2 : Sémiologie des altérations de l'état de santé

Attitudes podales  
Les lésions primaires  
\* viscérales  
\* articulaires  
Les conflits viscéraux  
Les conflits neuro-pathologiques  
Les suites biomécaniques  
\* altération des chaînes musculaires  
\* les plateaux posturaux

#### Unité 3 : Science pratique

Techniques des points neuro-stimulants  
Observation podo-pathologique  
Corrections articulaires sans Trust  
Corrections à vitesses douces  
Corrections neuro-viscérales