



FORMATION

Cours Thierry PROSSEL

N° formateur 72 40 01 199 40
N° siret 381 728 046 00055

**Programme de Formation
à la Méthode PROSSEL
Thérapies Manuelles Neuro-
Articulaires et posturales**

- 80 heures en présentiel -

39 Boulevard Jacques DUCLOS
40220 TARNOS

Formation réservée aux:
Médecins, Kinésithérapeutes, Ostéopathes,

Programme

FORMATION

en Thérapies Manuelles

Neuro-Articulaires et Posturales

Objectifs pédagogiques : Perfectionnement et acquisition des techniques en thérapies manuelles articulaires sur les principes de la Méthode PROSSEL

Compétences visées : Aisance sur le diagnostic thérapeutique par l'étude posturale, neuro-myoarticulaire par des corrections douces par Points Neuro-Stimulants (PNS)

Public visé : Professionnel de la santé, Ostéopathe, chiropracteur, autres diplômés ou titrés dans le domaine de la santé humaine (5 ans minimum de pratique)

Moyens pédagogiques technique et d'encadrement : Mise à disposition d'une salle de cours avec vidéo projecteur. Individuellement fourni: supports vidéos et classeurs pour la théorie et tables d'examens pour la pratique. L'encadrement est assuré par des formateurs avec une expérience clinique de + de 30 ans (Ostéo, Kiné, chirurgien dentiste)

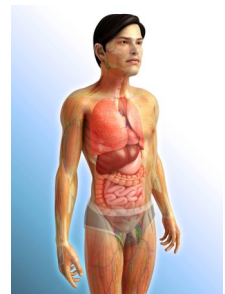
Moyens permettant de suivre l'action et d'en apprécier les résultats: Suivi et appréciation de l'enseignement par l'équipe pédagogique présente tout au long du stage et QCM.

Modalités d'évaluation : sur plateau technique et QCM

Handicap: Lors de l'inscription à nos formations, nous étudions avec le candidat en situation de handicap et à travers un questionnaire, les actions que nous pouvons mettre en place pour favoriser son apprentissage.

Pour cela, nous pouvons également nous appuyer sur un réseau de partenaires nationaux préalablement identifiés.

Cependant certains types de handicap peuvent rendre impossible l'apprentissage du domaine étudié.



AVERTISSEMENT

Le programme peut venir à être modifié durant la formation, sur les heures et son contenu.

Cependant, le programme complet sera respecté pour les 3 jours prévus par stage ou lissé sur les 4 stages.

Nous joindre



39 Boulevard Jacques Duclos
40220 TARNOS



09 67 77 55 38



Info.prossel.formatio@gmail.com



Durée et déroulement de la formation

4 stages de 20 heures (80 hs au total en présentiel)

Horaires : matin 8 h 30/12h 30 – pauses de 20mns (10h00 et 16h00) – après midi 13h30/17h30 - le vendredi 14h/18h

U1 = Sciences fondamentales ; 15 H

U2 = Sémiologie des altérations de l'état de santé ; 10 H

U3 = Théorie et pratique technique ; 55 H

Les unités sont lissées dans la journée en fonction des lésions abordées et des manœuvres employées.

...normaliser devient une passion !...

STAGE 1 (20 heures)

Les pathologies
orthopédiques
du membre inférieur

Intervenants:

Thierry PROSSEL
Marc JOUANOLOU



Jour 1 : Vendredi de 14h à 18h - 4 heures

Après-midi

14h00 L'approche posturale de la méthode (Interv.: Th. Prossel & M. Jouanolou)
et les suites biomécaniques

16h00 Pause

16h20 L'entorse de la cheville (Interv.: Th. Prossel & M. Jouanolou)

17h00 L'algodystrophie (Interv.: Th. Prossel & M. Jouanolou)

Jour 2 : Samedi de 8h30 à 12h et 13h30 à 17h30 - 8 heures

Matin

08h30 Rappel des suites bioméca.

(Interv.: Th. Prossel & M. Jouanolou)

09h00 Les métatarsalgies

(Interv.: Th. Prossel & M. Jouanolou)

10h00 Pauses

10h20 L'épine calcanéenne

(Interv.: Th. Prossel & M. Jouanolou)

11h00 Le névrome de Morton

(Interv.: Th. Prossel & M. Jouanolou)

Après midi

13h30 L'hallux valgus et rigidus

(Interv.: Th. Prossel & M. Jouanolou)

14h30 Le syndrome canalaire (n.tibial)

(Interv.: Th. Prossel & M. Jouanolou)

15h30 le syndrome de l'essuie glace

(Interv.: Th. Prossel & M. Jouanolou)

16h00 Pause

16h30 Les suites bioméca. du M.I.

(Interv.: Th. Prossel & M. Jouanolou)

Jour 3 : Dimanche de 8h30 à 12h et 13h30 à 17h30 - 8 heures

Matin

08h30 Les algies fémoro-tibiale

(Interv.: Th. Prossel & M. Jouanolou)

10h00 pause

(Interv.: Th. Prossel & M. Jouanolou)

10h20 La gonarthrose

(Interv.: Th. Prossel & M. Jouanolou)

Après midi

13h30 L'algodystrophie du genou

(Interv.: Th. Prossel & M. Jouanolou)

15h00 Rappel des suites bioméca.

(Interv.: Th. Prossel & M. Jouanolou)

16h00 Pause

16h20 Les coxalgies

(Interv.: Th. Prossel & M. Jouanolou)

Jour 1 : Vendredi de 14h à 18h - 4 heures

Après-midi

- 14h00 Les suites biomécaniques (Interv.: Th. Prossel & M. Jouanolou)
15h00 Liens posturo- articulaires (Interv.: Th. Prossel & M. Jouanolou)
16h00 Pause
16h20 La sacro-iliaque, contraintes posturales en dynamique (Interv.: Th. Prossel & M. Jouanolou)
17h15 Le psoas, ses algies projetées sur les suites posturales (Interv.: Th. Prossel & M. Jouanolou)

Jour 2 : Samedi de 8h30 à 12h00 et de 13h30 à 17h30 - 8 heures

Matin

- 08h30 Reprise sur le m. Psoas
(Interv.: Th. Prossel & M. Jouanolou)
10h00 Pause
10h20 Les fessalgies
(*les glutéaux et les trochantériens*)
(Interv.: Th. Prossel & M. Jouanolou)

Après-midi

- 13h30 Les pubalgies
(Interv.: Th. Prossel & M. Jouanolou)
16h00 Pause
16h20 La cruralgie
(Interv.: Th. Prossel & M. Jouanolou)
17h00 La sciatalgie
(Interv.: Th. Prossel & M. Jouanolou)

Jour 3 : Dimanche de 8h30 à 12h00 et de 13h30 à 17h30 - 8 heures

Matin

- 08h30 Reprise Sciatalgie/Cruralgie
(Interv.: Th. Prossel & M. Jouanolou)
10h00 Pause
10h20 Les conséquences neuromotrices (*du M.I. avec les corrections en PNS*)
(Interv.: Th. Prossel & M. Jouanolou)
12h00 Pause repas

Après-midi

- 13h30 la lombalgie
(Interv.: Th. Prossel & M. Jouanolou)
14h00 Le lumbago
(Interv.: Th. Prossel & M. Jouanolou)
15h00 Les corrections du dos
(Interv.: Th. Prossel & M. Jouanolou)
16h00 Pause
16h20 les corrections en PNS
(Interv.: Th. Prossel & M. Jouanolou)

Jour 1 : Vendredi de 14h à 18h - 4 heures

Après-midi

- L'épaule
(Les suites biomécaniques) 14h00 L'épaule gelée (Interv.: Th. Prossel & M. Jouanolou)
15h00 La coiffe des rotateurs (Interv.: Th. Prossel & M. Jouanolou)
16h00 Pause
16h20 L'acromio-claviculaire (Interv.: Th. Prossel & M. Jouanolou)

Jour 2 : Samedi de 8h30 à 12h00 et de 13h30 à 17h30 - 8 heures

Matin

- 08h30 L'épaule (Interv.: Th. Prossel & M. Jouanolou)
(Les corrections par Points neuroStimulants)
10h00 Pause
10h20 l'algodystrophie
(Interv.: Th. Prossel & M. Jouanolou)
12h00 Pause repas

Après-midi

- 13h30 Le coude
(Les corrections par Points neuroStimulants)
(Interv.: Th. Prossel & M. Jouanolou)
15h00 L'épicondylite
(Interv.: Th. Prossel & M. Jouanolou)
15h30 L'épitrôchléite
(Interv.: Th. Prossel & M. Jouanolou)
16h00 Pause
16h30 les suites biomécaniques
(Interv.: Th. Prossel & M. Jouanolou)

Jour 3 : Dimanche de 8h30 à 12h00 et de 13h30 à 17h30 - 8 heures

Matin

- 08h30 Les syndromes neuro-articulaires du bras
(Interv.: Th. Prossel & M. Jouanolou)
10h00 Pause
10h20 le canal carpien
(Interv.: Th. Prossel & M. Jouanolou)
12h00 Pause repas

Après-midi

- 13h30 Cas clinique
(Interv.: Th. Prossel & M. Jouanolou)
15h00 Cas pratique sur plateau technique
(Interv.: Th. Prossel & M. Jouanolou)
16h00 Pause
16h20 Rappel des corrections par PNS
(Points Neuro-Stimulants)
(Interv.: Th. Prossel & M. Jouanolou)

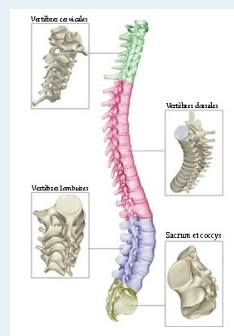
Stage 2 (20 heures)

Le Bassin et Le Rachis

L'approche posturale de la méthode

Formateurs:

Thierry PROSSEL
Marc JOUANOLOU



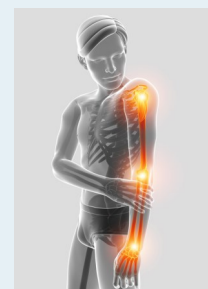
Stage 3 (20 heures)

Les pathologies orthopédiques du

Membre Supérieur

Formateurs:

Thierry PROSSEL
Marc JOUANOLOU

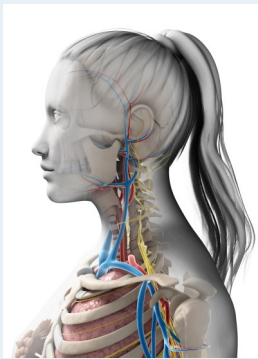


STAGE 4 (20 heures)

L'Ostéocrâne
Le Viscérocrâne
Les Cervicales
Les suites
biomécaniques dentaires

Formateurs:

Thierry PROSSEL
Marc JOUANOLOU
Florence V. D'ELBEE



Jour 1 : Vendredi de 14h à 18h - 4 heures

14h00 L'os sphénoïde et son lien postural (Interv.: Th. Prossel & M. Jouanolou)
16h00 Pause
16h20 Le Crânien (Interv.: Th. Prossel & M. Jouanolou)

Jour 2 : Samedi de 8h30 à 12h00 et de 13h30 à 17h30 - 8 heures

Matin

08h30 Lien occlusal et postural
(réaliser le rapport d'un conflit articulaire
ou postural avec une occlusion dentaire)
(Interv.: Th. Prossel & M. Jouanolou & F. V.d'Elbée)
10h00 Pause
10h20 Les suites biomécaniques occlusales sur l'articulation (prise en charge)
(Interv.: Th. Prossel & M. Jouanolou & F. V.d'Elbée)

Après-midi

13h30 suite (Techniques de corrections)
(Interv.: Th. Prossel & M. Jouanolou & F. V.d'Elbée)
15h00 Les sus et sous Hyoïdiens
(Interv.: Th. Prossel & M. Jouanolou & F. V.d'Elbée)
16h00 Pause
16h20 Reprise des m. Hyoïdiens
(Interv.: Th. Prossel & M. Jouanolou & F. V.d'Elbée)

Matin

08h30 Les Cervicales
(corrections sans TRUSTS)
(Interv.: Th. Prossel & M. Jouanolou)
10h00 Pauses
10h20 Reprise sur les Cervicales
(Interv.: Th. Prossel & M. Jouanolou)

Après-midi

13h30 les muscles du cou
(Interv.: Th. Prossel & M. Jouanolou)
15h00 Les muscles de la tête
(Interv.: Th. Prossel & M. Jouanolou)
16h00 Pause
16h20 Débriefing de la formation
(Interv.: Th. Prossel & M. Jouanolou)
Remise des documents

Les formateurs

Thierry PROSSEL
Ostéopathe/auteur



Auteur de la méthode
et de 3 opus édition
Sauramp médical.

2 publications sur PROFESSION KINE
N°36 -2012 et N°43- 2014

Dr Florence VILLARD D'ELBEE
Chirurgien Dentiste



Chirurgien dentiste
Ostéopathie dentaire
Orthodontie fonctionnelle
DU Hypnose

Marc JOUANOLOU
Kinésithérapeute



Kinésithérapeute spécialisé
dans la préparation du sportif
de haut niveau: triathlon,
ski, marathon...

Cours réservés aux professionnels de la santé humaine