



FORMATION

Cours Thierry PROSSEL

N° formateur 72 40 01 199 40
N° siret 381 728 046 00055

**Programme de Formation
à la Méthode PROSSEL
Thérapies Manuelles Articulaires**
- 64 heures en présentiel -

39 Boulevard Jacques DUCLOS
40220 TARNOS

Programme

FORMATION Au niveau 1 Thérapie manuelle articulaire

Objectifs pédagogiques : Perfectionnement et acquisition des techniques en thérapies manuelles articulaires sur les principes de la Méthode PROSSEL

Compétences visées : Apprentissage des techniques de corrections articulaires. Perfectionnement dans l'aisance des corrections et suivi des patients en cabinet. Savoir déléguer/protéger/écouter.

Public visé : Professionnel dans le soin de la santé humaine; Energéticien, Naturopathe, Rebouteurs, Masseurs, autres services à la personne. (2 ans minimum de pratique)

Moyens pédagogiques technique et d'encadrement : Mise à disposition d'une salle de cours avec vidéo projecteur. Individuellement fourni: supports vidéos et classeurs pour la théorie et tables d'examens pour la pratique. L'encadrement est assuré par des formateurs avec une expérience clinique de + de 30 ans (Ostéo, Kiné, Rebouthérapeute)

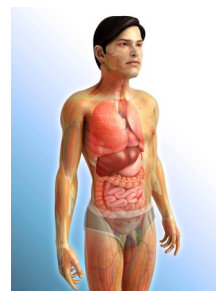
Moyens permettant de suivre l'action et d'en apprécier les résultats: Suivi et appréciation de l'enseignement par l'équipe pédagogique présente tout au long du stage et QCM et mise en cas clinique sur le plateau technique.

Modalités d'évaluation : sur plateau technique et QCM

Handicap: Lors de l'inscription à nos formations, nous étudions avec le candidat en situation de handicap et à travers un questionnaire, les actions que nous pouvons mettre en place pour favoriser son apprentissage.

Pour cela, nous pouvons également nous appuyer sur un réseau de partenaires nationaux préalablement identifiés.

Cependant certains types de handicap peuvent rendre impossible l'apprentissage du domaine étudié.



AVERTISSEMENT

Le programme peut venir à être modifié durant la formation, sur les heures et son contenu.

Cependant, le programme complet sera respecté pour les 3 jours prévus par stage ou lissé sur les 4 stages.

Nous joindre



39 Boulevard Jacques Duclos
40220 TARNOS



09 67 77 55 38



Info.prossel.formatio@gmail.com

Durée et déroulement de la formation

4 stages de 20 heures (80 hs au total en présentiel)

Horaires : matin 8 h 30/12h 30 – pauses de 20mns (10h00 et 16h00) – après midi 13h30/17h30 - le Samedi 8h30/12h30

U1 = Sciences fondamentales ; 7 H
U2 = Sémiologie des altérations de l'état de santé ; 2 H
U3 = Théorie et pratique technique ; 55 H

Les unités sont lissées dans la journée en fonction des lésions abordées et des manœuvres employées.



...normaliser devient une passion !...

STAGE 1 (16 heures)

Le membre inférieur

Intervenants:
Thierry PROSSEL
Marc JOUANLOU



Jour 1 : Jeudi de 8h30 à 12h et 14 h à 16h30 - 6 heures

| Matin | Après midi |
|--|--|
| 08h30 Présentation des intervenant (Interv.: Th. Prossel & M. Jouanolou) | 13h30 La cheville (anatomie et pathologies) (Interv.: Th. Prossel & M. Jouanolou) |
| 09h00 le pied (pathologies orthopédiques) (Interv.: Th. Prossel & M. Jouanolou) | 14h30 Les corrections (Interv.: Th. Prossel & M. Jouanolou) |
| 10h00 Pauses | 16h00 Pause |
| 10h20 anatomie du pied et de la cheville (Interv.: Th. Prossel & M. Jouanolou) | 16h30 Suite des corrections sur le segment jambier (Interv.: Th. Prossel & M. Jouanolou) |
| 11h00 Les corrections (Interv.: Th. Prossel & M. Jouanolou) | |

Jour 2: Vendredi de 8h30 à 12h et 14h à 16h30 - 6 heures

| Matin | Après midi |
|--|--|
| 08h30 rappel du cours précédent (Interv.: Th. Prossel & M. Jouanolou) | 13h30 Suite sur les corrections (Interv.: Th. Prossel & M. Jouanolou) |
| 09h30 Le genou (les pathologies - anatomie) (Interv.: Th. Prossel & M. Jouanolou) | 15h00 La cuisse (les pathologies - anatomi- mie) (Interv.: Th. Prossel & M. Jouanolou) |
| 10h00 pause (Interv.: Th. Prossel & M. Jouanolou) | 16h00 Pause |
| 10h20 Les corrections | 16h20 Les corrections sur la cuisse |

Jour 3: Samedi de 8h30 à 12h30 - 4 heures

| Matin |
|---|
| 08h30 La coxo-fémorale et ses pathologies - Anatomie (Interv.: Th. Prossel & M. Jouanolou) |
| 09h30 Les corrections (Interv.: Th. Prossel & M. Jouanolou) |
| 10h00 Pause |
| 10h20 Suite sur les corrections (Interv.: Th. Prossel & M. Jouanolou) |

Jour 1 : Jeudi de 8h30 à 12h00 et de 14h à 16h30 - 6 heures

Matin

08h30 QCM
(Interv.: Th. Prossel & M. Jouanolou)
09h00 La bassin (anatomie et pathologie)
10h00 Pause
10h20 Le rachis (anatomie et pathologie)
(Interv.: Th. Prossel & M. Jouanolou)
12h30 Pause repas

Après-midi

13h30 Les corrections du bassin et sacrum
(Interv.: Th. Prossel & M. Jouanolou)
16h00 Pause
16h20 Suite des corrections
(Interv.: Th. Prossel & M. Jouanolou)
17h30 Fin du cours

Jour 2 : Vendredi de 8h30 à 12h00 et de 14h à 16h30 - 6 heures

Matin

08h30 Cas clinique (atelier par binôme)
(Interv.: Th. Prossel & M. Jouanolou)
10h00 Pause
10h20 Le rachis (anatomie et pathologie)
(Interv.: Th. Prossel & M. Jouanolou)
12h30 Pause repas

Après-midi

13h30 les corrections lombaires
(Interv.: Th. Prossel & M. Jouanolou)
14h30 Les corrections Thoraciques
(Interv.: Th. Prossel & M. Jouanolou)
15h30 Les corrections des cervicales
(Interv.: Th. Prossel & M. Jouanolou)
16h00 Pause
16h20 suite des corrections
(Interv.: Th. Prossel & M. Jouanolou)

Jour 3 : Samedi de 8h30 à 12h30 - 4 heures

Matin

08h30 la cruralgie - La sciatalgie (Interv.: Th. Prossel & M. Jouanolou)
10h00 Pause
10h20 Corrections sur le gril costal (Interv.: Th. Prossel & M. Jouanolou)
12h30 Fin du stage

Jour 1 : Jeudi de 8h30 à 12h00 et de 14h à 16h30 - 6 heures

Matin

08h30 QCM
(Interv.: Th. Prossel & M. Jouanolou)
09h00 L'épaule (anatomie et pathologies)
10h00 Pause
10h20 Corrections de l'épaule
(Interv.: Th. Prossel & M. Jouanolou)
11h30 Le bras (anatomie et pathologies)
(Interv.: Th. Prossel & M. Jouanolou)
12h30 Pause repas

Après-midi

13h30 Les corrections du bras
(Interv.: Th. Prossel & M. Jouanolou)
15h00 L'avant bras (anatomie et pathologies)
(Interv.: Th. Prossel & M. Jouanolou)
16h00 Pause
16h20 Les corrections de l'avant bras
(Interv.: Th. Prossel & M. Jouanolou)
17h30 Fin du cours

Jour 2 : Vendredi de 8h30 à 12h00 et de 14h à 16h30 - 6 heures

Matin

08h30 Rappel sur les manœuvres précédentes
(Interv.: Th. Prossel & M. Jouanolou)
09h00 Cas cliniques
10h00 Pause
10h20 Les pathologies du membres supérieurs
(Interv.: Th. Prossel & M. Jouanolou)
12h30 Pause repas

Après-midi

13h30 La main (anatomie et pathologies)
(Interv.: Th. Prossel & M. Jouanolou)
15h00 Les corrections de la main
(Interv.: Th. Prossel & M. Jouanolou)
16h00 Pause
16h20 La ceinture scapulaires (corrections)
(Interv.: Th. Prossel & M. Jouanolou)
17h30 Fin du cours

Jour 3 : Samedi de 8h30 à 12h30 - 4 heures

Matin

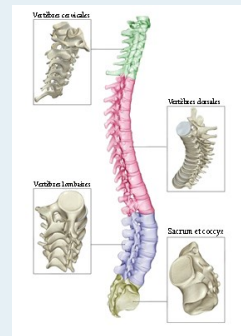
08h30 Les Cervicales (anatomie et pathologie) (Interv.: Th. Prossel & M. Jouanolou)
10h00 Pause
10h20 Corrections des cervicales (Interv.: Th. Prossel & M. Jouanolou)
12h30 Fin du stage

Stage 2 (16 heures)

Le Bassin et Le Rachis

Formateurs:

Thierry PROSSEL
Marc JOUANOLOU



Stage 3 (16 heures)

Le Membre Supérieur
Et
Les Cervicales
de C3 à C7

Formateurs:

Thierry PROSSEL
Marc JOUANOLOU



STAGE 4 (20 heures)

Le crânien

Le Viscéral

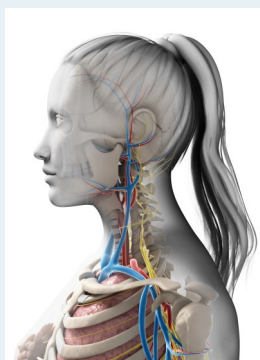
Et

Initiation aux ventouses

Formateurs:

Thierry PROSSEL

Marc JOUANOLOU



Jour 1: Jeudi de 8h30 à 12h et 13h30 à 17h30 - 8 heures

Matin

08h30 QCM
(Interv.: Th. Prossel & M. Jouanolou)
09h00 Le Crânien et le viscérocrâne
10h00 Pause
10h20 Corrections
(Interv.: Th. Prossel & M. Jouanolou)
12h30 Pause repas

Après-midi

13h30 Le viscéral (anatomie et les pathologies)
(Interv.: Th. Prossel & M. Jouanolou)
15h00 Les corrections
(Interv.: Th. Prossel & M. Jouanolou)
16h00 Pause
16h20 Reprise des corrections
(Interv.: Th. Prossel & M. Jouanolou)

Jour 2: Vendredi de 8h30 à 12h et 13h30 à 17h30 - 8 heures

Matin

08h30 Rappel du cours précédant
(Interv.: Th. Prossel & M. Jouanolou)
10h00 Pauses
10h20 Les organes de l'appareil reproductif
(Interv.: Th. Prossel & M. Jouanolou)
11h00 Les corrections sur l'appareil urinaire
(Interv.: Th. Prossel & M. Jouanolou)

Après-midi

13h30 Les organes de l'appareil digestif
(Interv.: Th. Prossel & M. Jouanolou)
15h00 Les corrections de l'appareil digestif
(Interv.: Th. Prossel & M. Jouanolou)
16h00 Pause
16h20 reprise du cours
(Interv.: Th. Prossel & M. Jouanolou)

Jour 3: Samedi de 8h30 à 12h - 4 heures

Matin

08h30 Initiation aux ventouses (Interv.: Th. Prossel & M. Jouanolou)
10h00 Pause
10h20 reprise du cours (Interv.: Th. Prossel & M. Jouanolou)
11h30 Débriefing remise des documents de fin de formation

Les formateurs

Thierry PROSSEL

Ostéopathe/auteur/Rebouthérapeute



Auteur de la méthode
et de 3 opus édition
Sauramp médical.

2 publications sur PROFESSION KINE
N°36 -2012 et N°43- 2014

Marc JOUANOLOU

Kinésithérapeute/Rebouthérapeute



Kinésithérapeute spécialisé
dans la préparation du sportif
de haut niveau: triathlon,
ski, marathon...

Les heures de formations peuvent être modifiées en fonction du niveau des apprenants